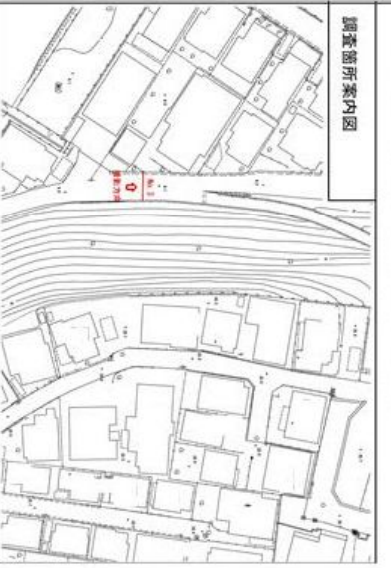


地下埋設物調査結果

調査箇所案内図



探知状況

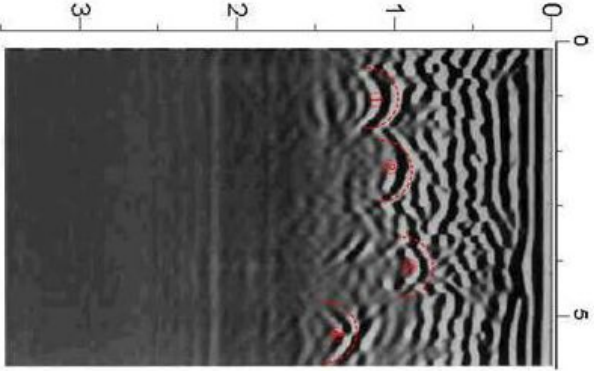
管種管径	レーザ	電磁誘導	目視
① 水道管 φ不明	◎	○	-
② 汚水管 φ300	◎	○	◎
③ ガス管 φ200	◎	○	-
④ ガス管 φ150	○	◎	-
⑤			
⑥			
⑦			

◎：明確な反応あり、目視調査実施
 ○：微弱な反応あり
 -：不明確な反応または反応なし

考察等

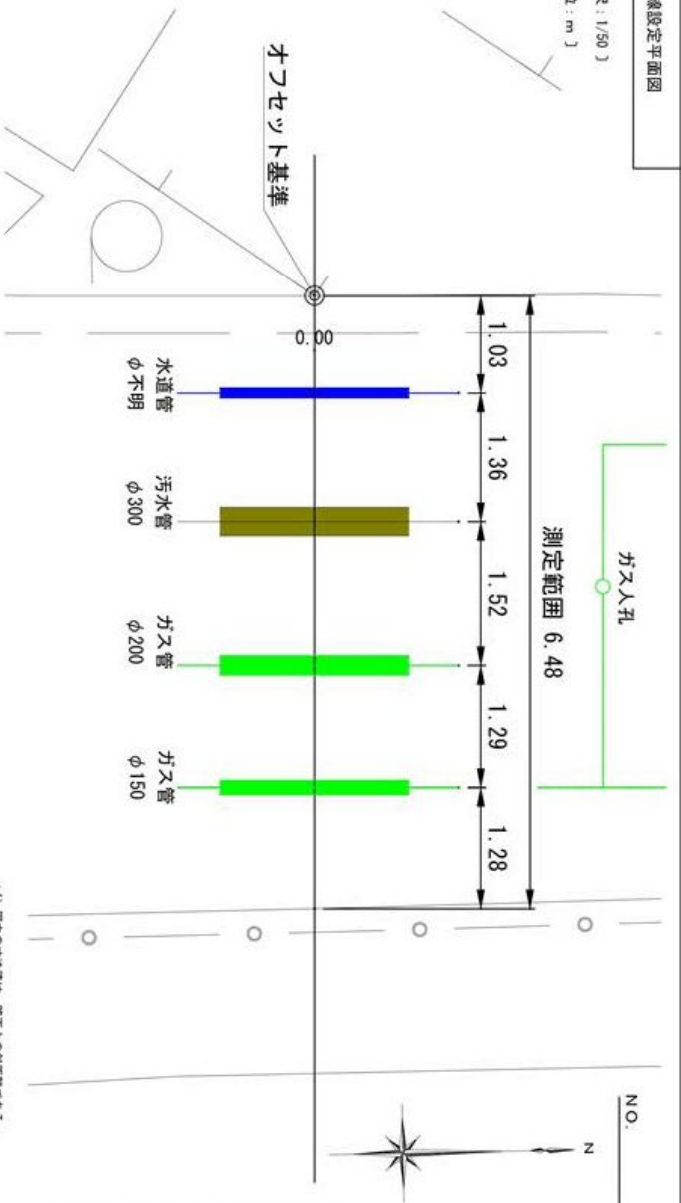
- ①：レーザでは連続した明確な反応があり、電磁誘導でも反応を得られた。
- ②：レーザでは連続した明確な反応があり、近接する人孔の目視から精度は高い。
- ③：レーザでは連続した明確な反応があり、電磁誘導でも反応を得られた。
- ④：レーザでは微弱な反応があり、電磁誘導では強固な反応が得られた。

作業写真



測線設定平面図

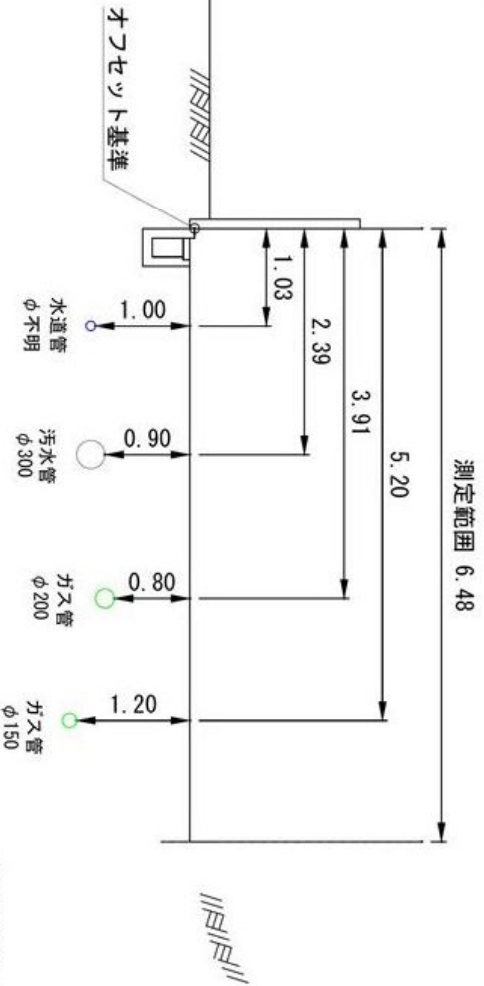
(縮尺：1/50)
(単位：m)



*1) 図中の寸法値は、路面上の斜距離である。

測定断面図

(縮尺：1/50)
(単位：m)



*2) 地表面の高さは、100mScaleである。